



one world foundation guesthouse & resort

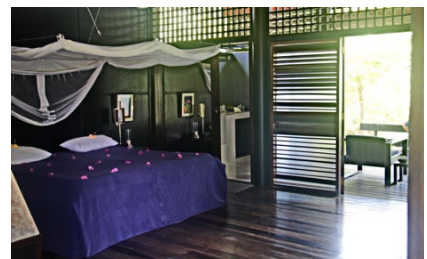
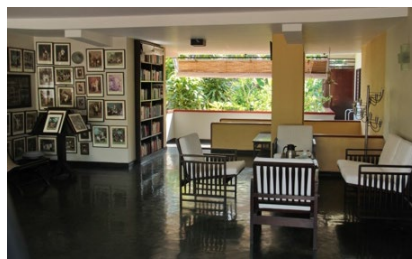
ANLAGE BOGENVILLYA

Die im europäisch-singhalesischen Stil errichtete Anlage des Ayurveda Guesthouse & Resort Bogenvillya erstreckt sich über einen weitläufigen tropischen Garten und besteht aus gemeinsamen Aufenthalts- und privaten Wohnbereichen, den Ayurveda-Therapieräumlichkeiten und einem ungestörten Ort für Yoga und Meditation. Ein haus-eigener gepflegter Süßwasser-Swimmingpool (12 x 18 m), umrahmt von üppiger Vegetation, kann dank Unterwasserbeleuchtung Tag und Nacht benutzt werden.

Das Haupthaus Bogenvillya ist mit Terrassen, einer Loggia und einem Salon mit Bibliothek ausgestattet. Es bietet das stilvolle Ambiente für inspirierende Begegnungen und für die gemeinsam eingenommenen Mahlzeiten, die neben einem vielseitigen Frühstück ein ausgewogenes Mittag- und Abendessen mit lokalen, vorwiegend ayurvedischen Gerichten umfassen.

Die modern ausgestatteten und liebevoll eingerichteten Zimmer befinden sich im Haupthaus und in fünf angrenzenden Bungalows und bieten individuellen Wohnkomfort. Jedes der 14 großzügig gestalteten Zimmer ist mit Warmwasser, Dusche, WC, WLAN und einem eigenen Liegebereich versehen.

Haupthaus Bogenvillya



Wie das Resort trägt das Haupthaus den Namen „Bogenvillya“. Es beherbergt drei Zimmer und ist mit Terrassen, einer Loggia und einem Salon mit Bibliothek ausgestattet. Die Terrassen bieten einen faszinierenden Ausblick auf den Palmengarten und sind gleichzeitig der ideale private Rückzugsort für Ruhe und Entspannung.

HAUPTSAISON (1. November 2023 bis 30. April 2024)

Standard: Einzelbelegung € 160.–, Doppelbelegung € 230.–

NEBENSAISON (1. Mai bis 31. Oktober 2024)

Standard: Einzelbelegung € 125.–, Doppelbelegung € 190.–

one world foundation Wien

Hofmühlgasse 17/2/25, 1060 Wien, Österreich
Tel: +43 1 533 58 40 33, E-mail: office@owf.at

one world foundation Sri Lanka

#162/45 Wathuregama, Ahungalla, Sri Lanka
Tel/Fax: +94 91 2 264147, E-mail: owf@slt.net.lk



one world foundation guesthouse & resort

Araliya Bungalow



Der Araliya Bungalow wurde nach den Plänen des Architekten Varuna de Silva aus Colombo (Sri Lanka) inmitten von Palmen und Araliya-Bäumen ("temple flower tree") erbaut. Die vier Zimmer sind durch verschiebbare Teakholzelemente voneinander abgetrennt und verfügen alle über ein geräumiges Badezimmer mit Dusche und einer Pergola. Dank der flexiblen Raumsituation ist der Bungalow auch bestens geeignet für Familien.

HAUPTSAISON (1. November 2023 bis 30. April 2024)

Standard: Einzelbelegung € 160.–, Doppelbelegung € 230.–

Superior: Einzelbelegung € 200.–, Doppelbelegung € 300.–

NEBENSAISON (1. Mai bis 31. Oktober 2024)

Standard: Einzelbelegung € 125.–, Doppelbelegung € 190.–

Superior: Einzelbelegung € 150.–, Doppelbelegung € 220.–

one world foundation Wien

Hofmühlgasse 17/2/25, 1060 Wien, Österreich
Tel: +43 1 533 58 40 33, E-mail: office@owf.at

one world foundation Sri Lanka

#162/45 Wathuregama, Ahungalla, Sri Lanka
Tel/Fax: +94 91 2 264147, E-mail: owf@slt.net.lk



one world foundation guesthouse & resort

Einstock Bungalow



Neben dem Haupthaus Bogenvillya befindet sich der Einstock Bungalow. Er verfügt über ein geräumiges Schlafzimmer im 1. Stock, einen ebenerdigen Wohn- oder Schlafrum und einen privaten Innenhof. Dank der großzügigen Räume eignet sich der Bungalow besonders gut für Familien mit Kindern.

HAUPTSAISON (1. November 2023 bis 30. April 2024)

Superior: Einzelbelegung € 200.–, Doppelbelegung € 300.–

NEBENSAISON (1. Mai bis 31. Oktober 2024)

Superior: Einzelbelegung € 150.–, Doppelbelegung € 220.–



one world foundation guesthouse & resort

Gardenloft



Die Gardenloft umfasst einen äußerst großzügigen Raum (ca. 140 m²) mit komfortabel eingerichteten, offenen Wohnbereichen. Die ausladende Terrasse mit direktem Zugang zum Palmengarten lädt zum Verweilen ein.

HAUPTSAISON (1. November 2023 bis 30. April 2024)

Einzelbelegung € 245.–, Doppelbelegung € 345.–

NEBENSAISON (1. Mai bis 31. Oktober 2024)

Einzelbelegung € 195.–, Doppelbelegung € 280.–



one world foundation guesthouse & resort

Lagoon Bungalow



Der Lagoon Bungalow wurde nach Plänen von Architekt Carl Pruscha direkt an der Lagune errichtet. Auf der Basis eines einfachen modularen Systems aus Eisen, Holz und Glas wurden drei schlichte transparente Wohneinheiten geschaffen. Jedes Zimmer des Pfahlbaus hat eine eigene Terrasse, die den Blick auf die Lagune, die tropische Vegetation und die Tierwelt freigibt. Zimmer Nr. 3 verfügt zudem über direkte Sicht auf das Meer.

HAUPTSAISON (1. November 2023 bis 30. April 2024)

Standard: Einzelbelegung € 160.–, Doppelbelegung € 230.–

Superior: Einzelbelegung € 200.–, Doppelbelegung € 300.–

NEBENSAISON (1. Mai bis 31. Oktober 2024)

Standard: Einzelbelegung € 125.–, Doppelbelegung € 190.–

Superior: Einzelbelegung € 150.–, Doppelbelegung € 220.–

one world foundation Wien

Hofmühlgasse 17/2/25, 1060 Wien, Österreich
Tel: +43 1 533 58 40 33, E-mail: office@owf.at

one world foundation Sri Lanka

#162/45 Wathuregama, Ahungalla, Sri Lanka
Tel/Fax: +94 91 2 264147, E-mail: owf@sltnet.lk



one world foundation
guesthouse & resort

Palmenhain Bungalow



Um zum Palmenhain Bungalow zu gelangen, passiert man eine kleine Brücke über die Lagune, welche die Bogenvillya-Anlage durchzieht. Nach Plänen von Architekt Carl Pruscha entstanden zwei großzügige, transparente Wohneinheiten mit zum Teil gedeckten Terrassen sowie einem direkten Zugang zum Garten und Meer. Vom Bungalow aus genießt man einen schönen Blick in die Flora und Fauna.

HAUPTSAISON (1. November 2023 bis 30. April 2024)

Einzelbelegung € 245.–, Doppelbelegung € 345.–

NEBENSAISON (1. Mai bis 31. Oktober 2024)

Einzelbelegung € 195.–, Doppelbelegung € 280.–

one world foundation Wien

Hofmühlgasse 17/2/25, 1060 Wien, Österreich
Tel: +43 1 533 58 40 33, E-mail: office@owf.at

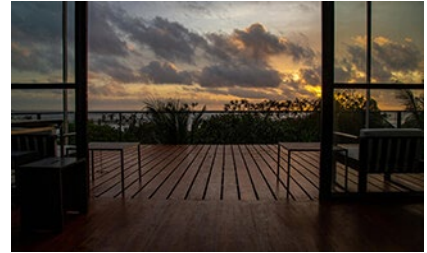
one world foundation Sri Lanka

#162/45 Wathuregama, Ahungalla, Sri Lanka
Tel/Fax: +94 91 2 264147, E-mail: owf@slt.net.lk



one world foundation guesthouse & resort

House Above Trees



Das House Above Trees wurde nach Plänen von Architekt Carl Pruscha in einer Bauweise gestaltet, die von Sri Lankas buddhistischer Tempel-Architektur des späten Mittelalters inspiriert ist. Über eine begrünte Rampe gelangt man zu einer Außentreppe, die auf die großzügige Terrasse führt. Ständige Raumbelüftung wird durch die in der tropischen Architektur bewährte Cross-Ventilation garantiert. In 6 Metern Höhe befindet sich der eigentliche Baukörper zwischen den Palmenwipfeln mit Blick auf das Meer. Ein grüner Mangrovengürtel zu Füßen des House Above Trees führt direkt zum indischen Ozean.

HAUPTSAISON (1. November 2023 bis 30. April 2024)

Einzelbelegung € 245.–, Doppelbelegung € 345.–

NEBENSAISON (1. Mai bis 31. Oktober 2024)

Superior: Einzelbelegung € 195.–, Doppelbelegung € 280.–

Die angeführten Zimmerpreise sind bis 31. Oktober 2024 gültig und verstehen sich alle inkl. Mahlzeiten (Vollpension), alkoholfreie Getränke, Kaffee & Tee. Für das festliche Dinner am 24., 25. und 26. Dezember sowie an Silvester und Neujahr wird ein Aufpreis von € 35.– pro Person verrechnet. Nicht inbegriffen sind staatliche Steuern (VAT und NBT) von derzeit insgesamt 18 Prozent. Der Mehrwertsteuersatz richtet sich nach den jeweiligen Vorgaben des sri-lankischen Finanzamtes.

In der Zeit vom 1. April bis 31. Mai und vom 1. September bis 31. Oktober gewähren wir Gästen mit einer Aufenthaltsdauer von mindestens 10 Tagen, verbunden mit einer Ayurveda-Kur, einen Nachlass von 10 Prozent auf den Zimmerpreis.

one world foundation Wien

Hofmühlgasse 17/2/25, 1060 Wien, Österreich
Tel: +43 1 533 58 40 33, E-mail: office@owf.at

one world foundation Sri Lanka

#162/45 Wathuregama, Ahungalla, Sri Lanka
Tel/Fax: +94 91 2 264147, E-mail: owf@slt.net.lk